

ERT Evolution

3, Burospace - 91571 BIEVRES CEDEX - Tél. : 01 69 35 12 12 - Fax : 01 69 35 12 19
S.A.S. au capital de 50.000 € - RCS Evry 418 883 831 - Code APE 721 Z

Date de mise à jour : 24 février 2006

NOTICE d'INSTALLATION



Burospace 3, 91571 Bièvres.
Téléphone : 01 69 35 12 12
Télécopie : 01 69 35 12 19

www.ertgroupe.fr
Ert-evolution@ertgroupe.fr

Avant d'utiliser SETI-MAP, il est nécessaire d'installer correctement le logiciel sur l'ordinateur.
 Cette notice a pour objectif de vous y aider.

Sommaire

| | |
|---|-----------|
| 1 - PREAMBULE..... | 3 |
| 1.1 -Equipement nécessaire | 3 |
| 1.2 - Comment se procurer le logiciel ? | 3 |
| 1.2.1 - Par téléchargement | 3 |
| 1.2.2 - Grâce à un support CD-ROM | 3 |
| 1.2.3 - Droits d'installation..... | 3 |
| 2 - INSTALLATION DU LOGICIEL..... | 4 |
| 3 – CONFIGURATION INITIALE ET PERSONNALISATION | 9 |
| 4 - MISE EN ŒUVRE DE SETI-MAP..... | 14 |
| 5 - DESINSTALLATION..... | 14 |
| 6 - OBTENIR DE L'AIDE..... | 14 |
| 7 - LANCEMENT DE SETI-MAP..... | 14 |

1 - Préambule

1.1 - Equipement nécessaire

Cette version de SETI-MAP a été conçue et développée pour des systèmes d'exploitation Windows® 98, Windows® NT, Windows® 2000 et Windows XP.

La configuration minimum requise :

- Processeur de type : Pentium ®,- PII
- Microsoft ® Windows ® : 98, Me, NT4 Sp5, 2000 pro, XP pro, XP Home
- Mémoire RAM : 32 Mo – **(64 MO conseillé)**
- Espace disque : 50 Mo
- Moniteur : définition 800 x 600 **(1024x768 conseillé)**

L'accès à une ressource imprimante est nécessaire pour éditer les rapports papier formatés par SETI-MAP.

1.2 - Comment se procurer le logiciel ?

Deux supports de distribution sont disponibles pour l'installation de SETI-MAP :

- INTERNET depuis le site <http://www.ertgroupe.fr/>
- Support CD-ROM sur demande.

1.2.1 - Par téléchargement

- Saisissez l'adresse internet suivante sur votre navigateur internet : <http://www.ertgroupe.fr/>
- Sélectionner la société ERT Evolution
- Dans les produits SETI-MAP
- Sélectionnez la rubrique **Télécharger SETI-MAP**

Le programme de téléchargement vous propose par défaut un chemin dans lequel vous allez stocker le fichier téléchargé, vous pouvez modifier ce chemin ainsi que le nom du fichier téléchargé en fonction de votre organisation.

En fin de téléchargement, le fichier téléchargé peut être exécuté, en double-cliquant sur le nom de ce dernier.

Assurez-vous auparavant que vous possédez bien les droits d'installation. (Cf Chapitre 3.3)
La procédure d'installation démarre.

La durée du téléchargement dépend principalement de la vitesse de votre accès internet.
Exemple : ASDL 640K +- 7 minutes

1.2.2 - Grâce à un support CD-ROM

- Introduire le support CD-ROM dans le lecteur.
 - Si le mode AutoRun (lecture automatique) du lecteur du CD-ROM est activé, l'installation démarre immédiatement.
 - Si le mode AutoRun du lecteur du CD-ROM n'est pas activé, il est nécessaire pour commencer l'installation, de sélectionner le fichier SETI-MAP_PACKx-xxz.EXE qui se trouve dans le répertoire racine du support CD-ROM et de le lancer manuellement soit par un double clic dessus, soit par la touche ENTREE.

1.2.3 - Droits d'installation

L'installation sur Windows NT4, 2000 et XP doit se faire impérativement en utilisant le compte Administrateur de l'ordinateur sur lequel est installé le produit. Ce compte doit bien sur avoir tous les droits d'installation.

2 - Installation du logiciel

Le nombre d'étapes d'installation du logiciel dépend du type d'installation effectuée :

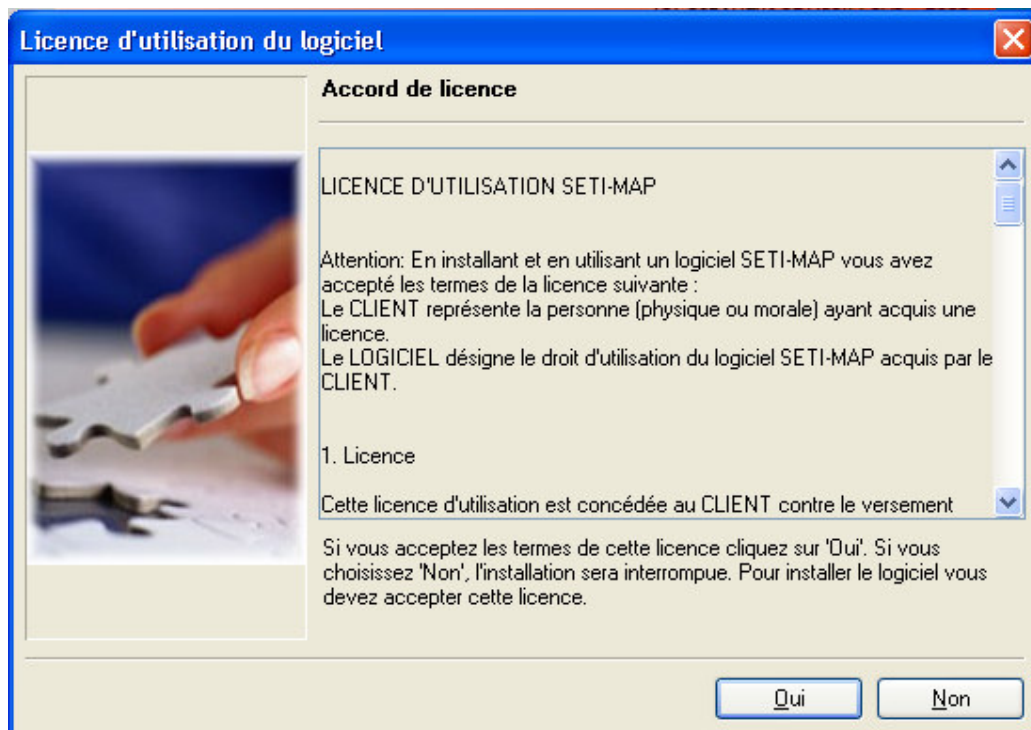
- 1ere installation,
- mise à jour d'une version déjà installée sur le poste.

Dans la présente notice les spécificités des 2 types d'installation seront évoquées.

Etape 1 **Accord de la licence d'utilisation du progiciel.**

Après avoir lu attentivement la licence d'utilisation du produit,

cliquez sur le bouton pour en accepter les termes et passer à l'étape suivante.

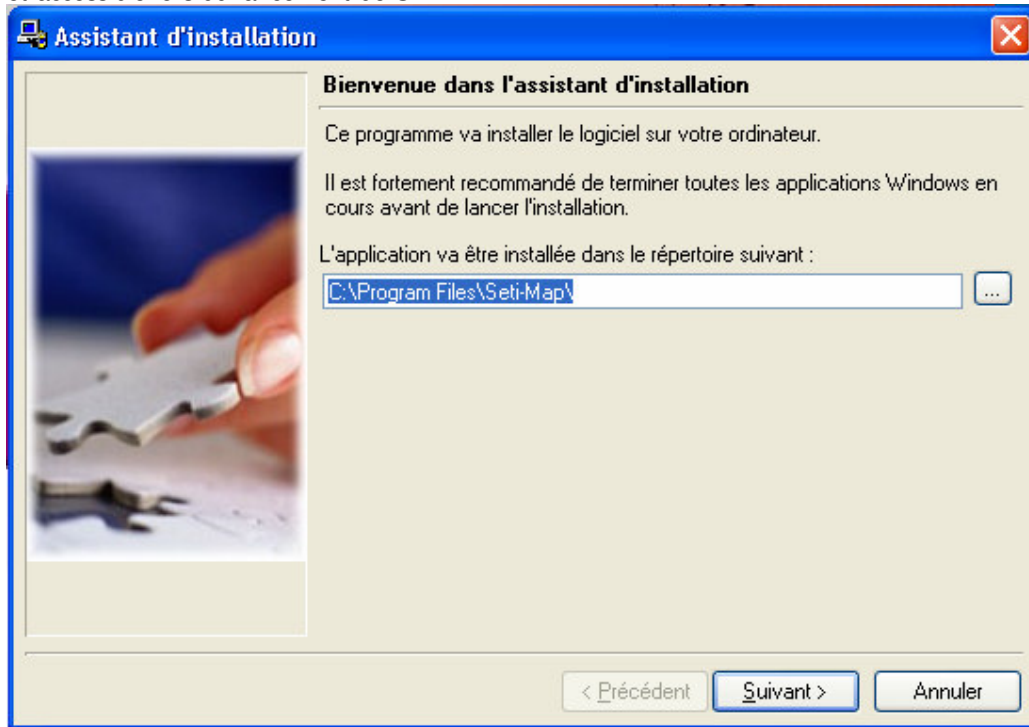


Etape 2 **Choix du répertoire d'installation.**

Par défaut le programme d'installation propose **C:\Program Files\Seti-Map**, vous pouvez toutefois modifier ce chemin en fonction de votre organisation.

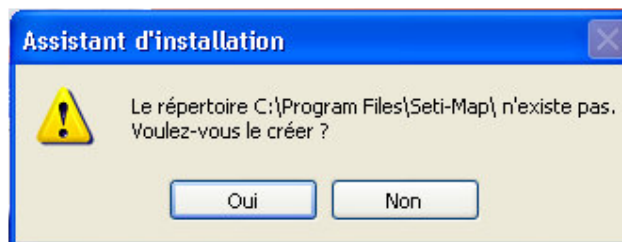
Attention :

Dans le cas du choix d'un répertoire réseau, la connexion au lecteur réseau doit être permanente et accessible lors du lancement de SETI-MAP.



Cliquez sur pour accéder à l'étape suivante.

Si le répertoire n'existe pas, la fenêtre suivante vous en proposera sa création, répondez .

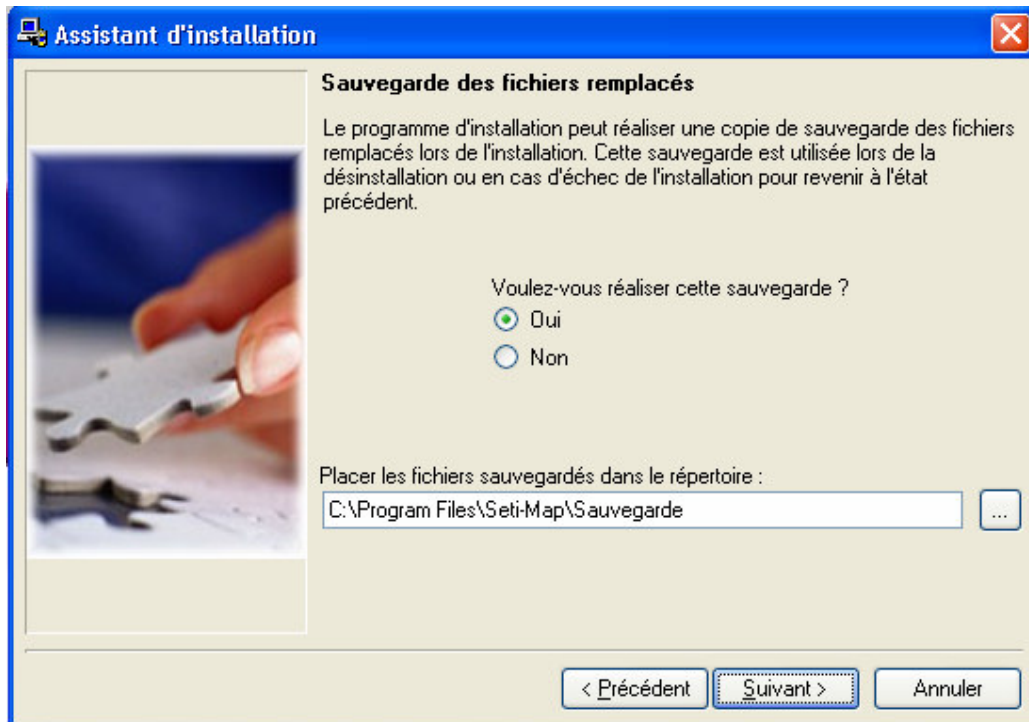


Etape 3 **Sauvegarde des fichiers remplacés (uniquement dans le cadre d'une mise à jour)**

Cette sauvegarde est fortement recommandée.

Elle servira de point de redémarrage du produit en cas d'anomalies rencontrées dans l'installation de cette nouvelle version.

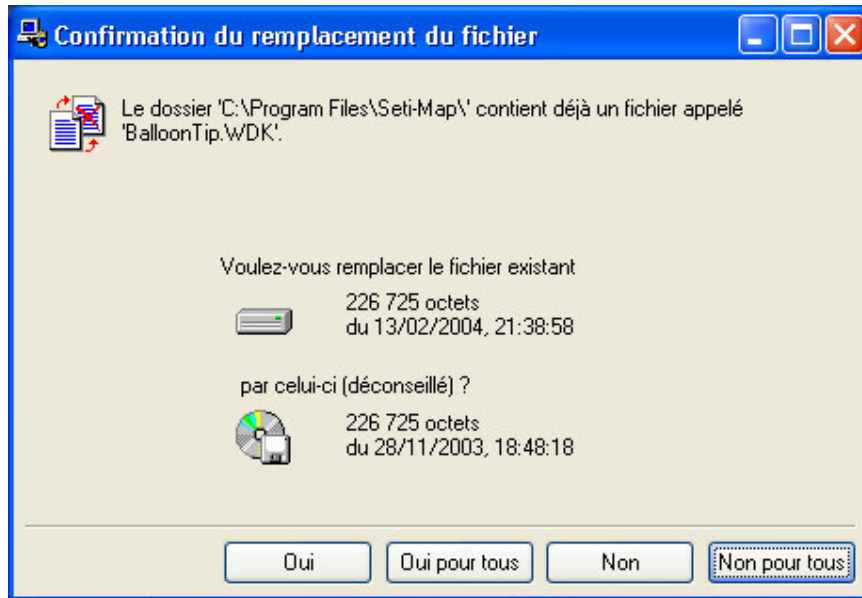
Par défaut, un répertoire Sauvegarde est créé dans l'arborescence du chemin d'installation de Seti-Map, vous pouvez toutefois modifier ce chemin en fonction de votre organisation.



Cliquez sur  pour accéder à l'étape suivante.

Etape 4 **Remplacement de fichiers. (uniquement dans le cadre d'une mise à jour)**

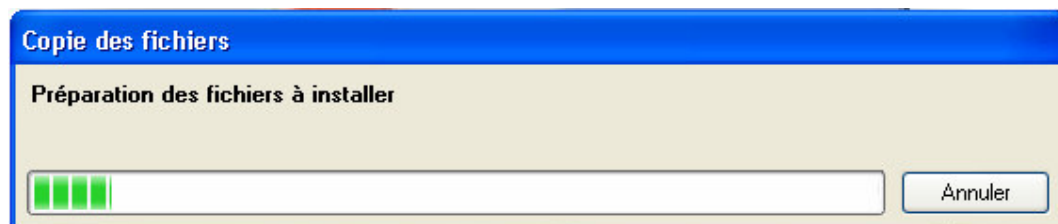
Certains fichiers ont déjà été créés lors de la 1^{re} installation, le programme de mise à jour veut une confirmation avant de continuer son déroulement.



Répondez

Etape 5 **Installation ou mise à jour des fichiers.**

Une barre de progression indique la durée d'installation de la version.
Pour que l'installation aille jusqu'à son terme, aucune action ne doit être effectuée pendant cette mise à jour.

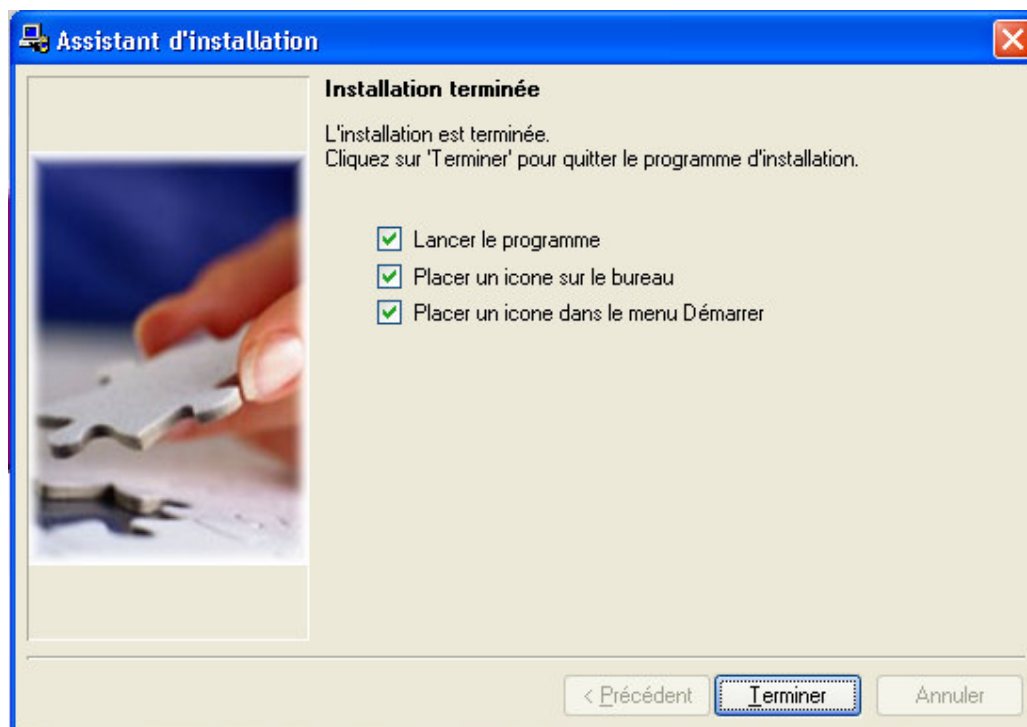


Etape 6 **Installation terminée.**

L'installation de la version est maintenant terminée.

Dans le cadre d'une mise à jour de SETI-MAP, le logiciel est maintenant prêt à fonctionner.

Dans le cadre d'une première installation, reportez-vous au chapitre suivant pour configurer SETI-MAP, et le rendre opérationnel.



Cliquez sur  .

3 – Configuration initiale et personnalisation

Lors d'une première installation de SETI-MAP sur un ordinateur, différentes phases de personnalisation du produit sont obligatoires (définition de l'administrateur du produit, fiche signalétique de la Société...) : elles sont décrites ci-après.

La personnalisation s'achève avec le renseignement du Numéro de licence du produit sur le poste. Ce numéro, indispensable au fonctionnement de SETI-MAP, est attribué par ERT Evolution en fonction des caractéristiques du poste ou du serveur sur lequel est installé le produit. Son obtention constitue donc une interruption dans la configuration du produit.

Pour procéder à la personnalisation,

⇒ lancez le raccourci SETI-MAP à partir de votre bureau Windows.

Etape 1 Personnalisation du produit




⇒ Cliquez sur  pour accéder à l'étape suivante.


Etape 2 **Définition de l'administrateur SETI-MAP.**




Attention le mot de passe est excessivement important il vous permettra, lors de l'attribution du N° de licence de SETI-MAP, de rentrer dans le produit. **Ne l'oubliez surtout pas**

Après avoir renseigné les différentes informations,

⇒ cliquez sur  pour accéder à l'étape suivante Etape 3

Le bouton  donne accès aux information vous permettant de nous contacter



⇒ Cliquez sur  pour revenir à l'installation de SETI-MAP.

Attention : le bouton  interrompt l'installation de SETI-MAP.

Etape 3 **Fiche signalétique.**

⇒ Veuillez renseigner les différentes informations signalétiques de la Société.

A noter :

- Dans le cas d'une configuration du produit en multi-sociétés, ces informations représentent la société principale (ou par défaut). La création de sociétés supplémentaires sera accessible à tout moment dans le produit.
- Les informations, Logo et Bas de page, sont facultatives si elles sont renseignées, elles permettent d'agrémenter et de personnaliser les différents états créés dans SETI-MAP.

Configuration SETI-MAP

Fiche signalétique.

ERT Evolution

Renseignez ci-après les informations concernant votre société.
Les informations suivies de * sont obligatoires.

Société*

Adresse*

C. post.* Ville*

Tel.* Fax*

Logo

Bas page

Appuyez sur Suivant pour continuer, Précédent ou Annuler pour sortir

Les informations marquées * sont des informations obligatoires.

Configuration SETI-MAP

Fiche signalétique.

ERT Evolution

Renseignez ci-après les informations concernant votre société.
Les informations suivies de * sont obligatoires.

Société*

Adresse*

C. post.* Ville*

Tel.* Fax*

Logo

Bas page

Appuyez sur Suivant pour continuer, Précédent ou Annuler pour sortir

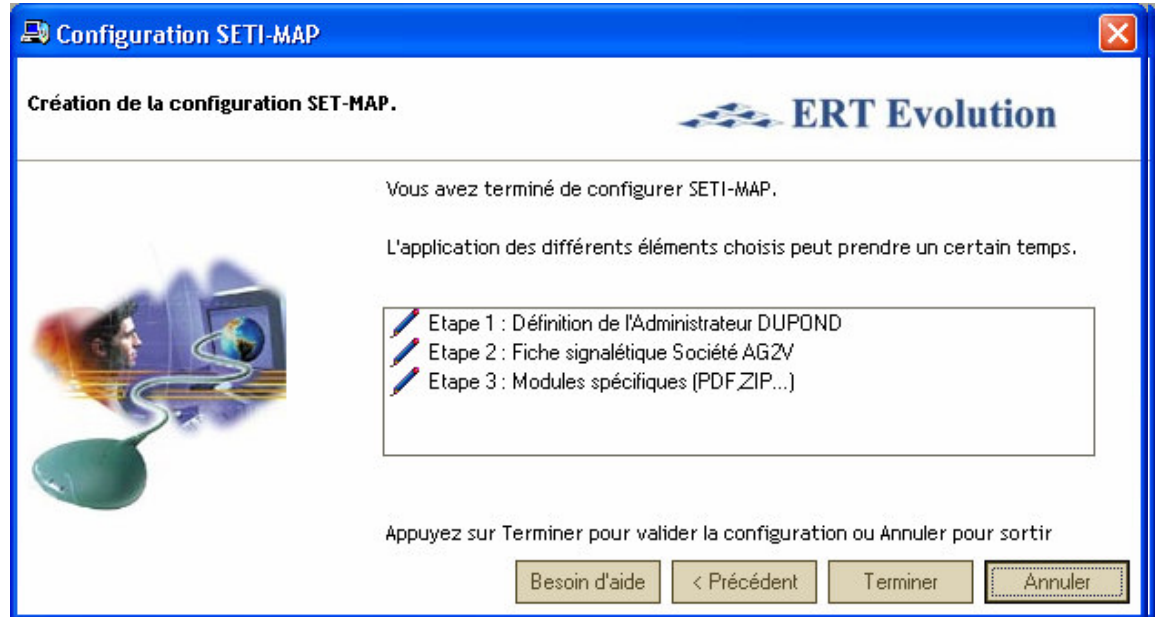
Après avoir renseigné les différentes informations,

⇒ cliquez sur

Etape 4 **Création de la configuration SETI-MAP.**

Les différentes étapes de personnalisation ont recensé l'ensemble des informations nécessaires au fonctionnement de SETI-MAP.

Vous pouvez toutefois modifier l'ensemble de ces informations en cliquant sur le bouton



⇒ Cliquez sur



pour valider l'ensemble des informations et terminer la personnalisation de SETI-MAP.

Etape 5 **Obtention du n° de licence de SETI-MAP**

L'utilisation de SETI-MAP nécessite un numéro de licence propre au poste sur lequel le produit est installé.

Les informations suivantes sont nécessaires pour vous attribuer ce numéro :

- Numéro de clef (dans l'exemple ci-dessous 246),
- Identifiant ordinateur (dans l'exemple ci-dessous 3036611229)
- Date d'installation.

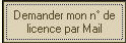
Pour obtenir votre numéro de licence vous devez transmettre ces informations par e-mail à : ERT-Evolution@ertgroupe.fr

Plusieurs cas sont possibles :

1/ Si Outlook express n'est pas installé sur votre poste de travail

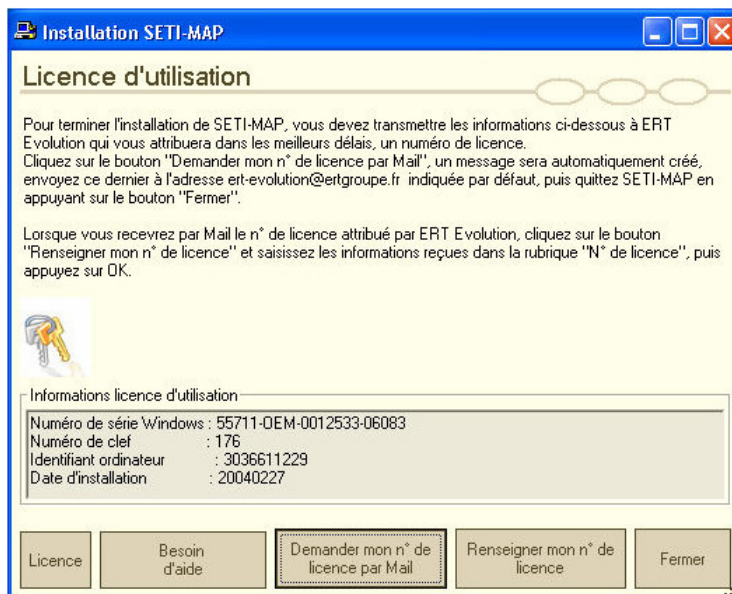
- ⇒ Positionnez-vous sur les informations 'licence d'utilisation'
- ⇒ Faites un Copier des informations
- ⇒ Coller ces informations sur un mail créé dans votre utilitaire de messagerie,
- ⇒ Envoyez ce mail à ERT-Evolution@ertgroupe.fr.

2/ Si Outlook Express est installé sur votre poste de travail mais n'est pas votre utilitaire d'envoi de mail

- ⇒ Cliquez sur  pour créer un message dans Outlook Express
- ⇒ Faites un Copier du corps de message affiché dans Outlook Express
- ⇒ Coller le texte dans un mail que vous aurez créé sur votre outil de messagerie (Outlook Notes..).
- ⇒ Envoyez ce mail à ERT-Evolution@ertgroupe.fr.

3/ Si Outlook Express est votre utilitaire d'envoi de mail

- ⇒ Cliquez sur  pour créer un message pré renseigné dans Outlook Express
- ⇒ Envoyez ce mail à ERT-Evolution@ertgroupe.fr.



Vous ne possédez pas encore le N° de licence de SETI-MAP, cliquez sur  pour terminer l'installation.

Vous la reprendrez dès réception de votre N° de licence de SETI-MAP.

4 - Mise en œuvre de SETI-MAP

La mise en œuvre de SETI-MAP est décrite dans le document 'Mise en œuvre de SETI-MAP' qui vous est fourni par mail, simultanément avec :

- votre numéro de licence,
- et vos scénarii personnalisés.

5 - Désinstallation

SETI-MAP se désinstalle comme toutes les applications conçues pour Windows™.

Pour cela :

- ⇒ Cliquer sur le menu "Démarrer" de Windows :
 - ⇒ Choisir "Paramètres", puis "Panneau de configuration".
 - ⇒ Lancer (double clic) l'icône "Ajout/Suppression de programmes".
- Dans la seconde partie de l'onglet "Installation/Désinstallation" (affiché par défaut),
- ⇒ Sélectionner dans la liste le programme "SETI-MAP" puis cliquer sur le bouton "Ajouter/Supprimer".
 - ⇒ Répondre ensuite aux questions posées.

Un message informe l'utilisateur lorsque la désinstallation est terminée.

6 - Obtenir de l'aide

Plusieurs aides pour l'utilisation de SETI-MAP :

- L'aide générale
- L'aide contextuelle

L'aide générale permet la découverte pas à pas de SETI-MAP.

Pour l'activer, choisir le menu **? / Aide de SETI-MAP** de la fenêtre principale.

L'aide contextuelle, comme son nom l'indique elle se rapporte directement au contexte. Lorsqu'elle est présente, elle s'affiche sous forme d'info-bulle en survolant l'information concernée.

7 - Lancement de SETI-MAP

Il existe différentes façons de lancer SETI-MAP en "mode Edition" (Création).

- A partir du raccourci ci-contre posé sur le bureau lors de l'installation
- A partir du menu "Démarrer\Programmes" de Windows™